

Sistemática de la exploración articular en Reumatología Pediátrica: secuencia resumida

Formación Activa
en Pediatría de
Atención Primaria

Formación continuada al día

6,5 créditos
2.º semestre

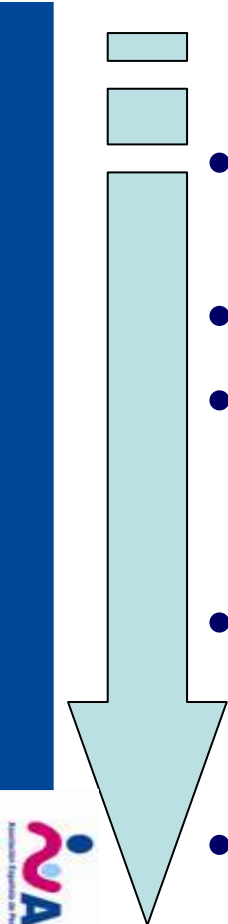


Dra. Elena Andreu
Pediatra
Fecha: Noviembre 2008

Secuencia de la exploración del aparato locomotor

**Empieza cuando entra el niño en la consulta
Debe incluir una exploración general por sistemas y
del aparato locomotor .**

- **En BIPEDESTACION:** Inspección estática y Movilidad vertebral
- Durante la MARCHA
- **EN SEDESTACIÓN:** columna cervical, temporo mandibulares, articulaciones extremidad superior y manos
- **EN DECUBITO SUPINO:** inspección estática ,caderas, sacroiliacas,rodillas, tobillos y pies
- **EN DECUBITO PRONO:** sacroiliacas, caderas y rodillas



1. En BIPEDESTACIÓN:

- **Inspección estática** : Asimetrías, Desviaciones raquis o de MII
- **Examen de la movilidad vertebral** : Flexión, Extensión, Inflexión lateral



3.- En SEDESTACIÓN

- Inspección piel, ojos y faneras
- Articular:
 - **Columna cervical** (Flexo extensión ,Rotación, Lateralización)
 - **Art temporomandibulares** (Apertura bucal y palpación),
 - **Articulaciones de la extremidad superior:**
 - **HOMBROS:** palpación,abducción, aducción , rotación externa/interna
 - **CODOS:** palpación, flexoentensión, pronosupinación
 - **MUÑECAS.** palpación, flexoextensión
 - **MANOS:** puño,palpación MF e IF, flexoextensión

Columna cervical (Flexo extensión ,Rotación, Lateralización)



Art temporomandibulares (Apertura bucal y palpación),



HOMBROS: palpación, abducción, aducción



Hombros: rotación externa/interna



CODOS: palpación, flexoextensión, pronosupinación



MUÑECAS. palpación, flexoextensión

MANOS: puño, palpación MF e IF, flexoextensión



4.- DECUBITO SUPINO

- **Exploración general por sistemas :**
piel,adenopatías, ACP,Abdominal.
- **Articular:**
 - **CADERAS**
 - **SACROILÍACAS**
 - **RODILLAS**
 - **TOBILLOS**
 - **PIES**

CADERAS: Inspección (postura, disimetrías MII), palpación pliegue inguinal, rolling, flexión



Caderas: Abduccion/Aducción y Rotaciones



SACROILÍACAS: Maniobra de Fabere

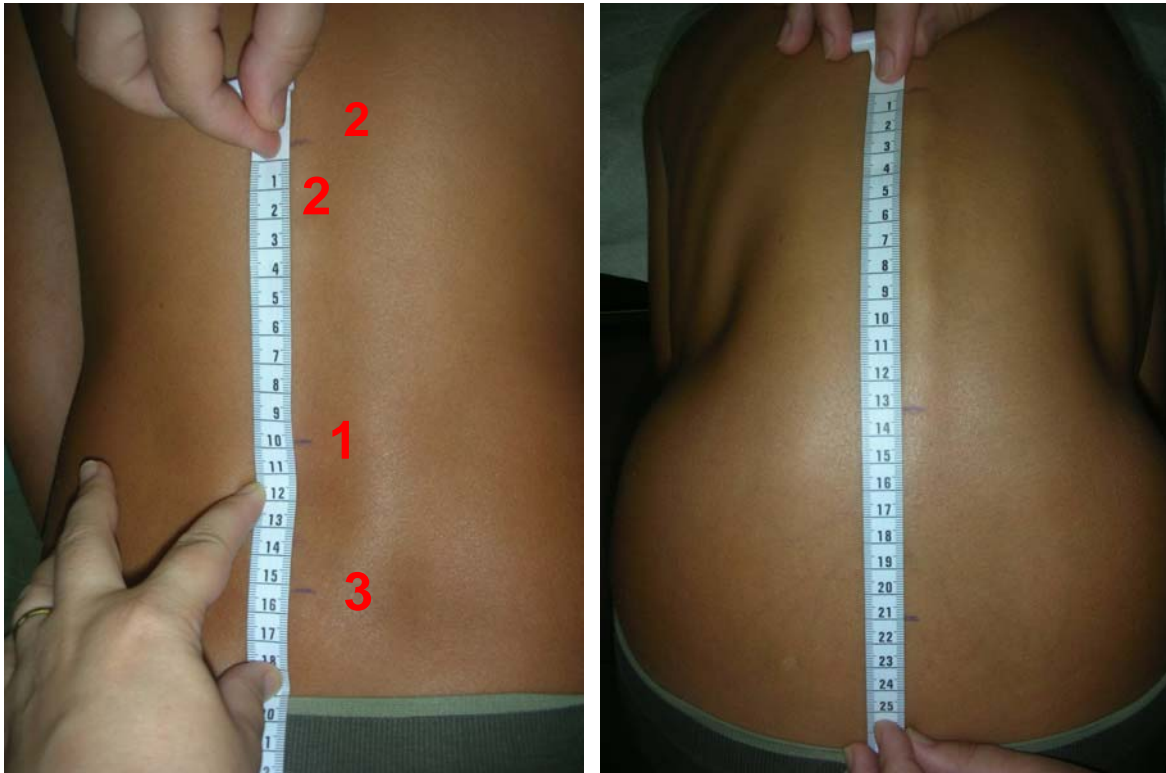


**Maniobra de FABERE
(Cadera Flexión-
abducción-rotación
externa)**

**Afectación articulación
sacroiliaca: Dolor en
Glúteo homolateral**

Sacroilíacas: Test Schöber

Positivo < 6 cm



Con el niño en bipedestación se traza en la línea media una marca que una los hoyitos de Venus (unión lumbosacra-1-). A continuación se trazan dos líneas, una 10 cm. por arriba de la anterior-2- y otra 5 cm-3- por abajo. Se pide al niño que, sin flexionar las rodillas, se incline al máximo hacia delante y se mide la diferencia de longitud en la distancia entre las líneas superior e inferior (10 + 5 cm.).

RODILLAS: Inspección (postura, dismetría(1), atrofia cuádriceps (2), tumefacción) Palpación (derrame: Signo del balón (3) o peloteo, puntos entesitis (4))

1



2



3



4



Entesitis: Puntos de inserción cuádriceps en rótula y tuberosidad tibial anterior

RODILLAS

Movilidad: flexión ,extensión



TOBILLOS: Inspección

(tumefacción difusa, localizada retromaleolar, en tarso o lineal)



Tobillos: Palpación interlínea articular anterior o dorso pie (tarsitis) y Puntos Entesitis



Inserción Tendón Aquiles en calcáneo: parte posterior y plantar



Movilidad del tobillo y del pie (I)

● Tibioastragalina:

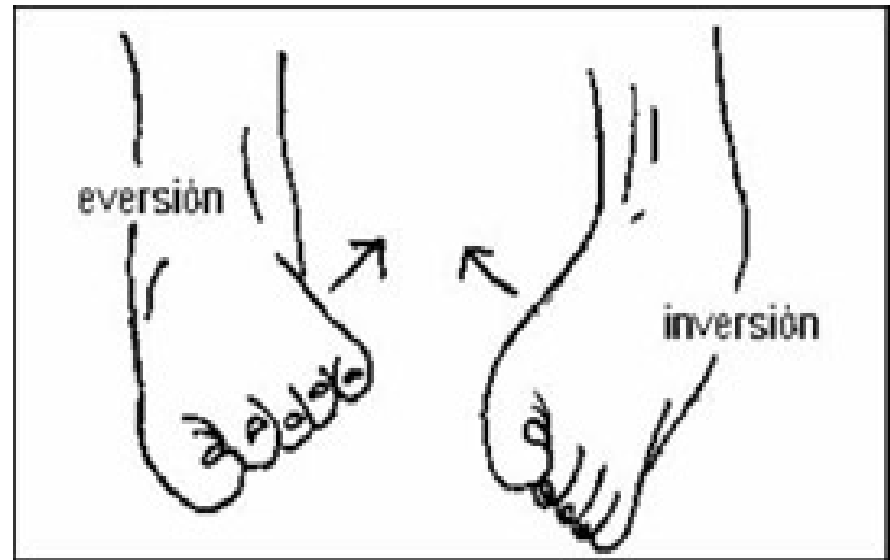
- Flexión dorsal 20° y plantar 50° .

● Subastragalina: Astrágalo-Calcáneo

- Inversión
- Eversión .

● Mediotarsiana:

- Inversión (Rot ext)
- Eversión (Rot int).



● MF e IF: Flexoextensión de los dedos.

Art Tibioastragalina



20°



50°

Inversión



Eversión



**Articulación
Subastragalina**



**ROTACION
EXTERNA**



**ROTACION
INTERNA**

**Articulación
Mediotarsiana**

PIES: Inspección: dactilitis (1). Palpación
MF : Maniobra Polluson (2)compresión MF e
IF. Movilidad: Flexoextensión MF e IF



5.- EN DECUBITO PRONO:

- **Sacroiliacas: palpación y compresión lateral**
- **Caderas: rotación externa**
- **Rodillas: flexión**

Sacroiliacas: Palpación directa y Compresión Lateral



Caderas: Rotación externa

